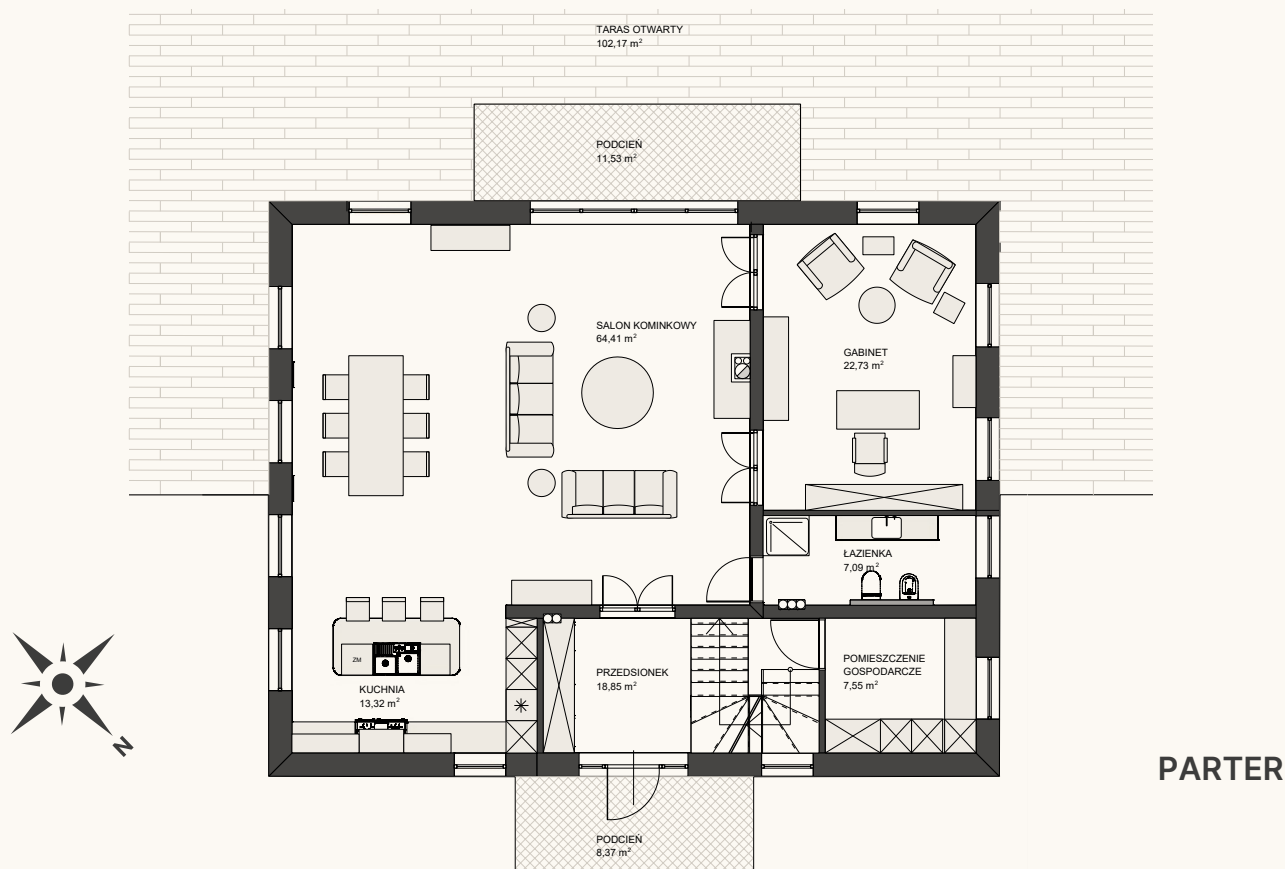


# Zacisze Miłki



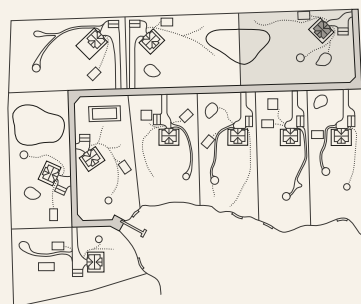
## POWIERZCHNIA UŻYTKOWA

1.1 PRZEDSIONEK	13,85 m <sup>2</sup>
1.2 POMIESZCZENIE GOSPODARCZE	7,55 m <sup>2</sup>
1.3 SALON KOMINKOWY	64,41 m <sup>2</sup>
1.4 KUCHNIA	13,32 m <sup>2</sup>
1.5 GABINET	22,73 m <sup>2</sup>
1.6 ŁAZIENKA	7,09 m <sup>2</sup>
<b>POWIERZCHNIA CAŁKOWITA</b>	<b>128,95 m<sup>2</sup></b>
1.7 PODCIEŃ	8,37 m <sup>2</sup>
1.8 PODCIEŃ	11,53 m <sup>2</sup>
1.9 TARAS OTWARTY	102,17 m <sup>2</sup>

## ul. Zaciszna – posiadłość nr 10

**POWIERZCHNIA POSIADŁOŚCI** 8614 m<sup>2</sup>

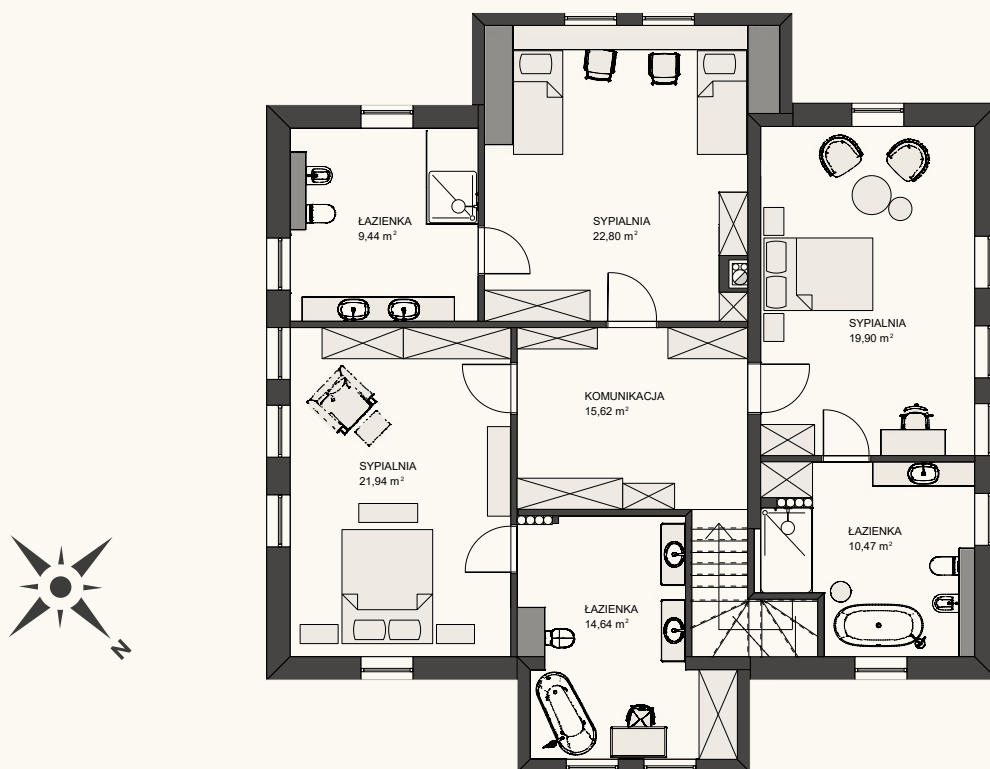
**CENA** 3 150 000 zł



### UWAGI

- Plan domu ma charakter wyłącznie poglądowy.
- Powierzchnia domu obliczona została zgodnie z Polską Normą PN-ISO 9836, powołaną w rozporządzeniu Ministra Rozwoju z dnia 11 września 2020 roku z późniejszymi zmianami w sprawie szczegółowego zakresu i formy projektu budowlanego.
- Do powierzchni użytkowej domu nie są wliczane powierzchnie otworów na drzwi i okna, oraz nisze w elementach zamykających.
- Powierzchnia użytkowa w toku dalszych prac projektowych może ulec niewielkiej zmianie.
- Przedstawiona aranżacja domu wykonana jest na potrzeby prezentacji i nie stanowi zobowiązania umownego. W trakcie prac budowlanych mogą wystąpić niewielkie różnice w wymiarach, lokalizacji przyborów sanitarnych oraz punktów instalacyjnych, prezentowanych na aranżacji. Różnice te wynikają ze specyfiki prac budowlanych.
- Dom będzie oddany do użytku zgodnie ze standardami będącymi załącznikiem do umowy.

# Zacisze Miłki



PIĘTRO

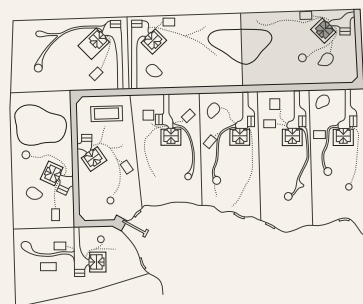
## POWIERZCHNIA UŻYTKOWA

2.1	KOMUNIKACJA	15,62 m <sup>2</sup>
2.2	SYPIALNIA	19,90 m <sup>2</sup>
2.2.a	ŁAZIENKA	10,47 m <sup>2</sup>
2.3	SYPIALNIA	22,80 m <sup>2</sup>
2.3.a	ŁAZIENKA	9,44 m <sup>2</sup>
2.4	SYPIALNIA	21,94 m <sup>2</sup>
2.4.a	ŁAZIENKA	14,64 m <sup>2</sup>
<b>POWIERZCHNIA CAŁKOWITA</b>		<b>114,81 m<sup>2</sup></b>

## ul. Zaciszna – posiadłość nr 10

**POWIERZCHNIA POSIADŁOŚCI** 8614 m<sup>2</sup>

**CENA** 3 150 000 zł



### UWAGI

- Plan domu ma charakter wyłącznie poglądowy.
- Powierzchnia domu obliczona została zgodnie z Polską Normą PN-ISO 9836, powołaną w rozporządzeniu Ministra Rozwoju z dnia 11 września 2020 roku z późniejszymi zmianami w sprawie szczegółowego zakresu i formy projektu budowlanego.
- Do powierzchni użytkowej domu nie są wliczane powierzchnie otworów na drzwi i okna, oraz nisze w elementach zamykających.
- Powierzchnia użytkowa w toku dalszych prac projektowych może ulec niewielkiej zmianie.
- Przedstawiona aranżacja domu wykonana jest na potrzeby prezentacji i nie stanowi zobowiązania umownego. W trakcie prac budowlanych mogą wystąpić niewielkie różnice w wymiarach, lokalizacji przyborów sanitarnych oraz punktów instalacyjnych, prezentowanych na aranżacji. Różnice te wynikają ze specyfiki prac budowlanych.
- Dom będzie oddany do użytku zgodnie ze standardami będącymi załącznikiem do umowy.