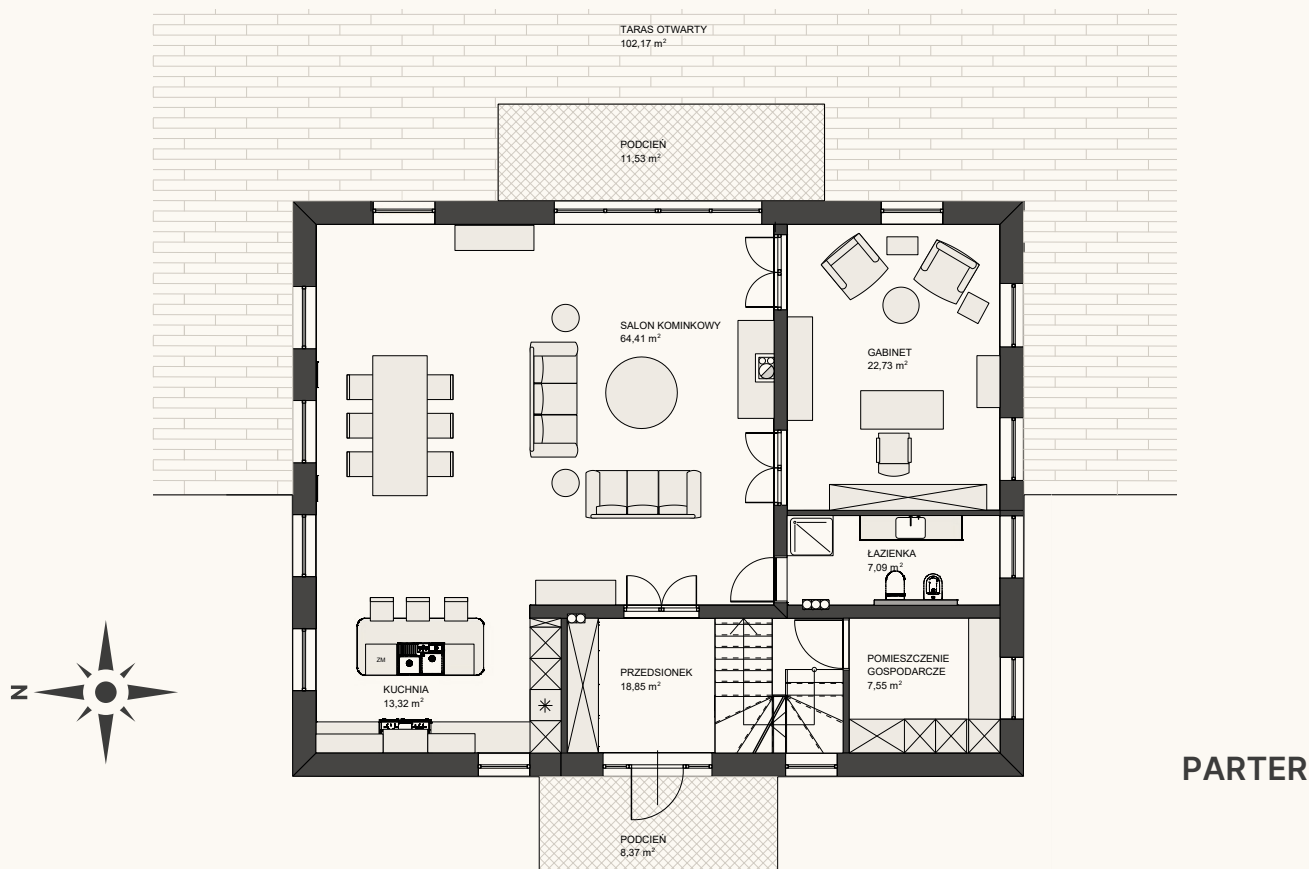


Zacisze Miłki



POWIERZCHNIA UŻYTKOWA

| | |
|-------------------------------|----------------------|
| 1.1 PRZEDSIONEK | 13,85 m ² |
| 1.2 POMIESZCZENIE GOSPODARCZE | 7,55 m ² |
| 1.3 SALON KOMINKOWY | 64,41 m ² |
| 1.4 KUCHNIA | 13,32 m ² |
| 1.5 GABINET | 22,73 m ² |
| 1.6 ŁAZIENKA | 7,09 m ² |

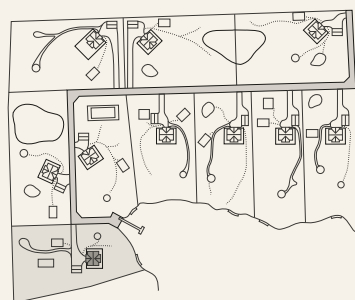
POWIERZCHNIA CAŁKOWITA

| | |
|-------------------|-----------------------|
| 1.7 PODCIEŃ | 8,37 m ² |
| 1.8 PODCIEŃ | 11,53 m ² |
| 1.9 TARAS OTWARTY | 102,17 m ² |

ul. Zacisza – posiadłość nr 6

POWIERZCHNIA POSIADŁOŚCI 8093 m²

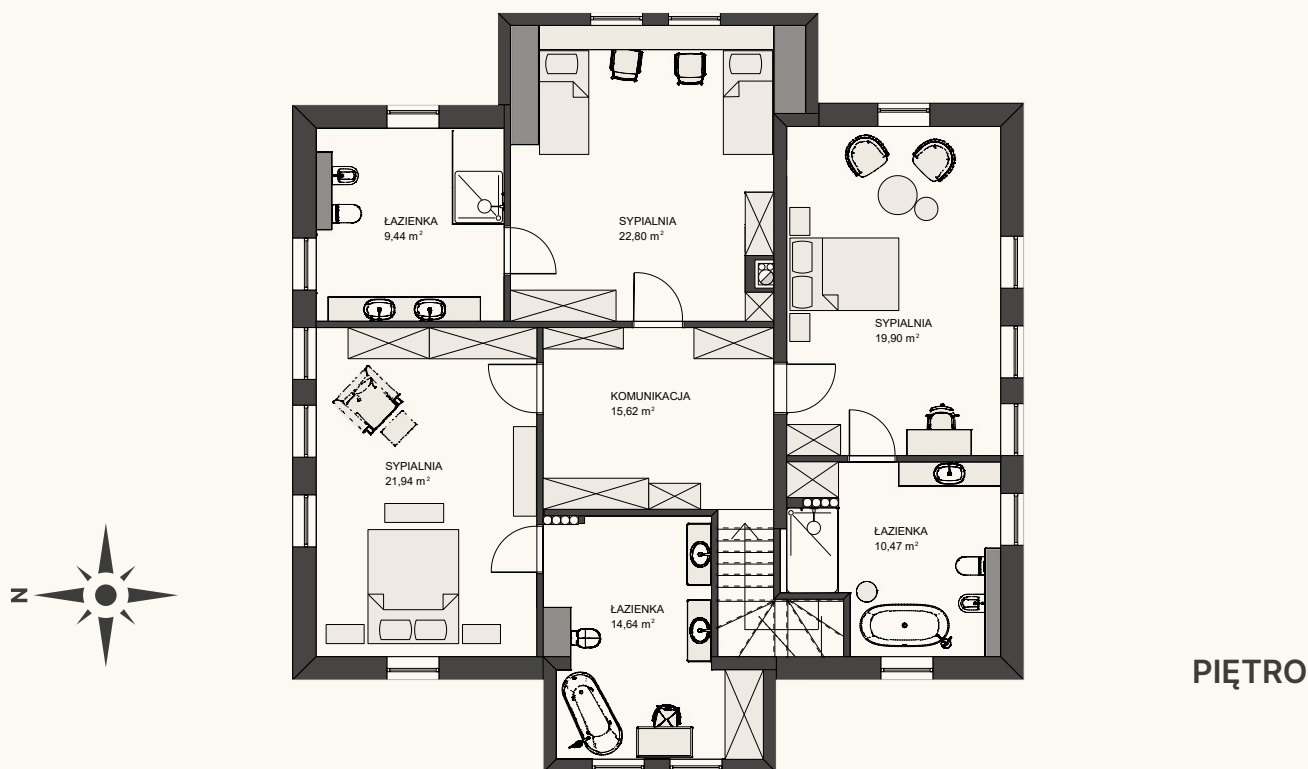
CENA 3 450 000 zł



UWAGI

- Plan domu ma charakter wyłącznie poglądowy.
- Powierzchnia domu obliczona została zgodnie z Polską Normą PN-ISO 9836, powołaną w rozporządzeniu Ministra Rozwoju z dnia 11 września 2020 roku z późniejszymi zmianami w sprawie szczegółowego zakresu i formy projektu budowlanego.
- Do powierzchni użytkowej domu nie są wliczane powierzchnie otworów na drzwi i okna, oraz nisze w elementach zamykających.
- Powierzchnia użytkowa w toku dalszych prac projektowych może ulec niewielkiej zmianie.
- Przedstawiona aranżacja domu wykonana jest na potrzeby prezentacji i nie stanowi zobowiązania umownego. W trakcie prac budowlanych mogą wystąpić niewielkie różnice w wymiarach, lokalizacji przyborów sanitarnych oraz punktów instalacyjnych, prezentowanych na aranżacji. Różnice te wynikają ze specyfiki prac budowlanych.
- Dom będzie oddany do użytku zgodnie ze standardami będącymi załącznikiem do umowy.

Zacisze Miłki



PIĘTRO

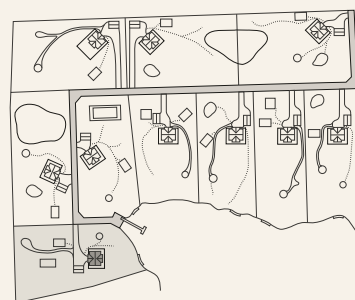
POWIERZCHNIA UŻYTKOWA

| | | |
|-------------------------------|-------------|-----------------------------|
| 2.1 | KOMUNIKACJA | 15,62 m ² |
| 2.2 | SYPIALNIA | 19,90 m ² |
| 2.2.a | ŁAZIENKA | 10,47 m ² |
| 2.3 | SYPIALNIA | 22,80 m ² |
| 2.3.a | ŁAZIENKA | 9,44 m ² |
| 2.4 | SYPIALNIA | 21,94 m ² |
| 2.4.a | ŁAZIENKA | 14,64 m ² |
| POWIERZCHNIA CAŁKOWITA | | 114,81 m² |

ul. Zacisza – posiadłość nr 6

POWIERZCHNIA POSIADŁOŚCI 8093 m²

CENA 3 450 000 zł



UWAGI

- Plan domu ma charakter wyłącznie poglądowy.
- Powierzchnia domu obliczona została zgodnie z Polską Normą PN-ISO 9836, powołaną w rozporządzeniu Ministra Rozwoju z dnia 11 września 2020 roku z późniejszymi zmianami w sprawie szczegółowego zakresu i formy projektu budowlanego.
- Do powierzchni użytkowej domu nie są wliczane powierzchnie otworów na drzwi i okna, oraz nisze w elementach zamykających.
- Powierzchnia użytkowa w toku dalszych prac projektowych może ulec niewielkiej zmianie.
- Przedstawiona aranżacja domu wykonana jest na potrzeby prezentacji i nie stanowi zobowiązania umownego. W trakcie prac budowlanych mogą wystąpić niewielkie różnice w wymiarach, lokalizacji przyborów sanitarnych oraz punktów instalacyjnych, prezentowanych na aranżacji. Różnice te wynikają ze specyfiki prac budowlanych.
- Dom będzie oddany do użytku zgodnie ze standardami będącymi załącznikiem do umowy.